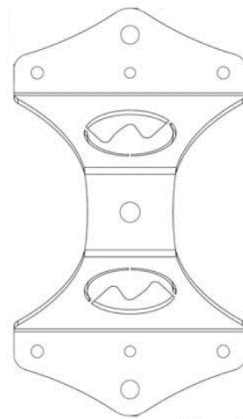
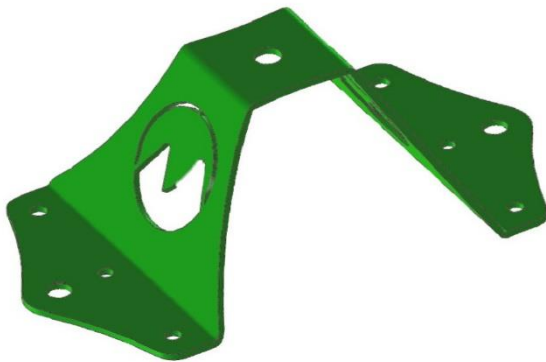


Suporte Intermediário TZ

O suporte estrutural foi desenvolvido para a utilização em telhados com telhas modelo *trapezoidal e coberturas como lajes, é utilizado de forma conjunta com os outros componentes do sistema de linha de vida, servindo de interface para a fixação dos suportes intermediários de ancoragem da linha de vida DG-Line. Sua fixação em telhados é feita através de rebites estruturais e parafusos auto brocantes, de modo a dar agilidade a sua instalação com o mínimo de interferência na estrutura do telhado, em lajes a sua fixação é feita através de barras roscadas fixadas na laje (chumbador químico ou mecânico). Para o uso deste sistema de suporte é imprescindível a utilização do ABS DG-Elastisk, pois somente assim é possível garantir a estabilidade das estruturas e das interfaces do sistema de linha de vida. Este suporte deve ser utilizado em conjunto com os demais componentes da linha de vida DG-Line, e a sua instalação deve ser realizada em substratos que tenham resistência para suportar as forças resultantes de uma queda.



Normas Aplicadas

- NBR 16325
- EN 795 C

*** Verificar a compatibilidade de dimensões da telha com o suporte!**

Modelo/ref : *DG 7219*

Aplicações:

- *Linhas de vida DG-Line em cabo de aço fixa*
- *Telhas trapezoidais e Lajes de concreto*

Características:

- *Fabricado em Aço Carbono 1020 galvanizado e pintado (nos consulte para inox 304 e 316)*
- *Dimensões: 150 x 262 x 87*
- *Carga de ruptura 15 kN*
- *Sistema projetado para ser usado em conjunto com os demais componentes DG-Line*

Cuidados:

- *A linha de vida deve ser projetada por pessoas legalmente habilitadas (Consulte o CREA de seu estado)*
- *As peças foram projetadas para serem usadas em conjunto conforme NBR 16325*
- *Verifique a resistência da estrutura receptora*
- *Não utilize este equipamento caso não tenha treinamento prático adequado*
- *Leia o manual*

Em caso de dúvidas consulte a Engenharia da DGmaster